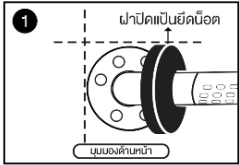
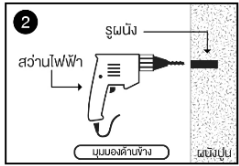


ราวกันลื่น I SHAPE (BW60)

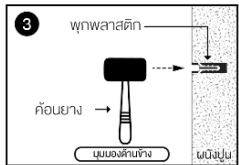
วิธีการติดตั้ง



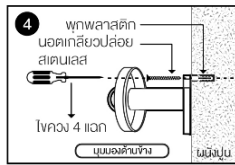
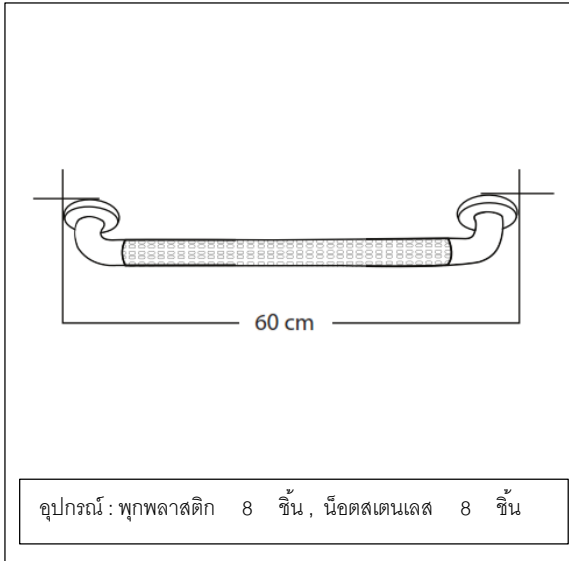
ทำเครื่องหมายตำแหน่งที่จะเจาะรูยึดฐานราวกันลื่น



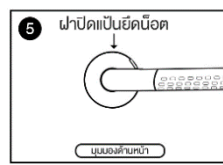
เจาะรูด้วยสว่านไฟฟ้า



ใช้ค้อนยางตอกพุกลงไปให้เสมอกับผิวผนัง



ร้อยน็อตผ่านเป็นฐานราวจับกันลื่น แล้วขันน็อตให้แน่นกับตัวพุก



ปิดฝาครอบแป้นฐานให้เข้าล็อกเป็นอันเสร็จ ตรวจสอบความแข็งแรง ใช้งานได้เลย

ชื่อสินค้า : ราวกันลื่น I SHAPE (BW60)

ขนาดบรรจุ : 1 ชิ้น

วิธีการใช้งาน : ใช้สำหรับการจับพยุงตัวกันลื่น

คำแนะนำ

1. ควรติดตั้งสินค้าบนพื้นที่ที่มีความแข็งแรง และเรียบเสมอกัน
2. ควรขันน็อตกับพุกให้ครบทุกตำแหน่งและขันให้แน่นทุกจุด
3. การทำความสะอาดควรใช้ผ้านุ่มชุบน้ำสะอาดบิดให้หมาด เช็ดทำความสะอาด

คำเตือน

1. ใช้ในการช่วยพยุงตัวเท่านั้น ห้ามโหนราวโดยตรง
2. ห้ามใช้น้ำยาที่เป็นกรด - ด่าง หรือสารเคมีเข้มข้น สัมผัสหรือเช็ดทำความสะอาด
3. ห้ามใช้แรงที่มีขื่นแข็งหรือหยาบ ในการทำความสะอาด รวมถึงห้ามของมีคมขีดขีด
4. ห้ามใช้สินค้าผิดวิธี
5. ห้ามแก้ไข หรือดัดแปลงสินค้าโดยเด็ดขาด

ประเทศที่ผลิต : ประเทศไทย

วัน เดือน ปี ที่ผลิต :

ราคา : ระบุ ณ จุดขาย (บาท)

บริษัทที่ผลิต : บริษัท เดคอร่า แคร่ จำกัด

17/30 ม.7 ต.ลาดสวาย อ.ลำลูกกา จ.ปทุมธานี 12150