

ราวกันลื่น I SHAPE 40(BW40)

ชื่อสินค้า : ราวกันลื่น I SHAPE 40(BW40)

ขนาดบรรจุ : 1 ชิ้น

วิธีการใช้งาน : ใช้สำหรับการจับพยุงตัวกันลื่น

คำแนะนำ

1. ควรติดตั้งสินค้าบนพื้นผิวที่มีความแข็งแรง และเรียบเสมอกัน
2. ควรยึดน็อตกับทุกให้ครบทุกตำแหน่งและขันให้แน่นทุกจุด
3. การทำความสะอาดควรใช้ผ้านุ่มชุบน้ำสะอาดบิดให้หมาด เช็ดทำความสะอาด

คำเตือน

1. ใช้ในการช่วยพยุงตัวเท่านั้น ห้ามโหนราวโดยตรง
2. ห้ามใช้น้ำยาที่เป็นกรด -ด่าง หรือสารเคมีเข้มข้น สัมผัสหรือเช็ดทำความสะอาด
3. ห้ามใช้แรงที่มีขมแข็งหรือหยาบ ในการทำความสะอาด รวมถึงห้ามขูดขีด
4. ห้ามใช้สินค้าผิดวิธี
5. ห้ามแก้ไข หรือดัดแปลงสินค้าโดยเด็ดขาด

ประเทศที่ผลิต : ประเทศไทย

วัน เดือน ปี ที่ผลิต :

ราคา : ระบุ ณ จุดขาย (บาท)

บริษัทที่ผลิต : บริษัท เดคอร่า แคร์ จำกัด

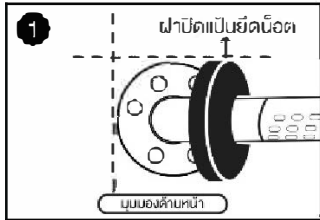
17/30 ม.7 ต.ลาดสวาย อ.ลำลูกกา จ.ปทุมธานี 12150

สแกน QR Code เพื่อดูรายละเอียดสินค้า/การติดตั้ง

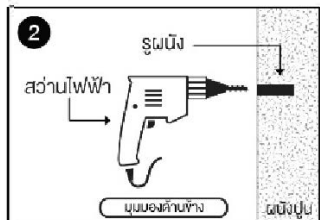
<http://www.decoracare.com>



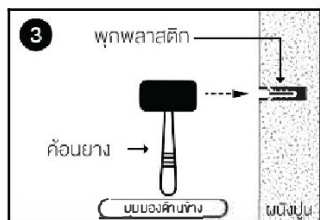
วิธีการติดตั้ง



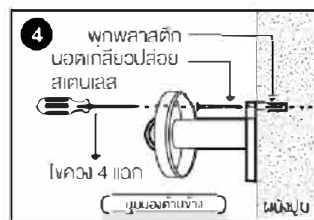
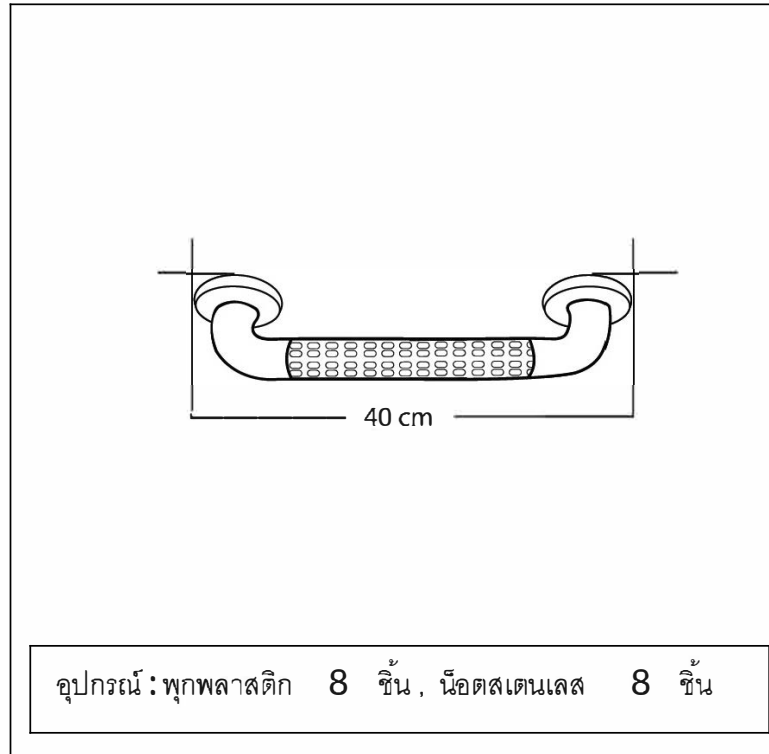
ทำเครื่องหมายตำแหน่งที่จะ เจาะรูยึดฐานราวกันลื่น



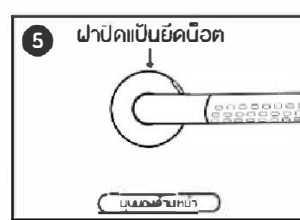
เจาะรูด้วยสว่านไฟฟ้า



ใช้ค้อนยางตอกพุกลงไปให้ เสมอผิวผนัง



ร้อยนอตผ่านเป็นฐานราวจับ กันลื่น แล้วขันนอตให้แน่นกับ ตัวพุก



ปิดฝาครอบเป็นฐานให้ เข้าล็อกเป็นอันเสร็จ ตรวจสอบ ความแข็งแรง ใช้งานได้เลย