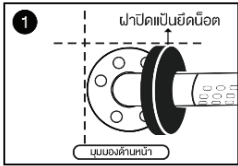
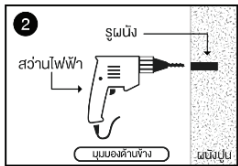


ราวกันลื่น U Shape 3 ขา

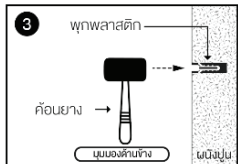
วิธีการติดตั้ง



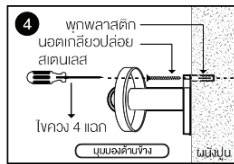
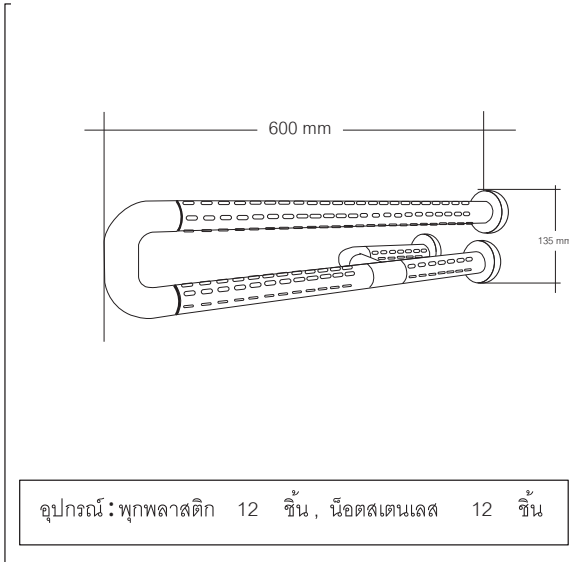
ทำเครื่องหมายตำแหน่งที่จะเจาะรูยี่ดือฐานราวกันลื่น



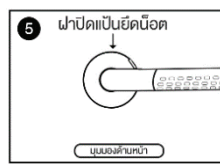
เจาะรูด้วยส่วนไฟฟ้ห



ใช้ค้บยหงตอกพุกลงไปให้เสมหค้บยหง



ร้ือยน้ือตสผ่านแป้นฐานราวจับกันลื่น แล้วขันน้ือตสให้แน่นกับตัวพุก



ปิดฝาค้บรอบแป้นฐานให้เข้าล้ือกเป็นอันล้ือจ้ก ตรวจสอบความแข็งแรง ใช้งานได้ล้ือย

ช้ือล้ือนค้บ : ราวกันล้ือน U Shape 3 ขห

ขนหค้บรจ : 1 ช้ือน

วิธีการใช้งาน : ใช้สำหรับกรหจับพยงตัวกันล้ือน

ค้บแนะนห

1. กรหติดตั้งล้ือนค้บบนพ้ืนที่ห้มีความแข็งแรง และร้ือยเสมหกัน
2. กรหยี่ดือน้ือตสให้กรหพุกตห้แ่งและขันให้แน่นทุกจ้ด
3. กรหห้ความสะอาดกรหใช้ฝ้านุ่มซุบน้้ำสะอาดบ้ดให้มหค้ดห้ดห้ความสะอาด

ค้บเตือน

1. ใช้ในกรหห้พยงตัวเทหนั้น ห้มโหนกรหโดยตรง
2. ห้มใช้น้้ำยหที่เป้นกรค-ตง หรือสกรค้มห้มขันล้ิมฝ้ลหรือห้ดห้ดห้ความสะอาด
3. ห้มใช้แรงที่ห้มข้็งหรือห้ยหบ ในกรหห้ความสะอาด รวมถ้ึงห้มของม้ค้มขุค้ด
4. ห้มใช้ล้ือนค้บค้ดห้ว
5. ห้มห้ก้ห้หรือค้ดแปลจล้ือนค้บโดยค้ดขหค

ประเทค้บห้ผลิต : ประเทค้บไทย

วัน ค้เดือน ปี ห้ผลิต :

รหคห : ระบุน จุคขย (บห)

บรหษหห้ผลิต : บรหษห้คคอรห ค้รจ้ก

17/30 ม.7 ต.ลหคขยว ย.ล้าลุคกหจ.พหุทหห้ 12150

สแกน QR Code เพื่อกรหยลระย้ือค้บล้ือนค้บกรหค้ดห้ด
<http://www.decoracare.com>

